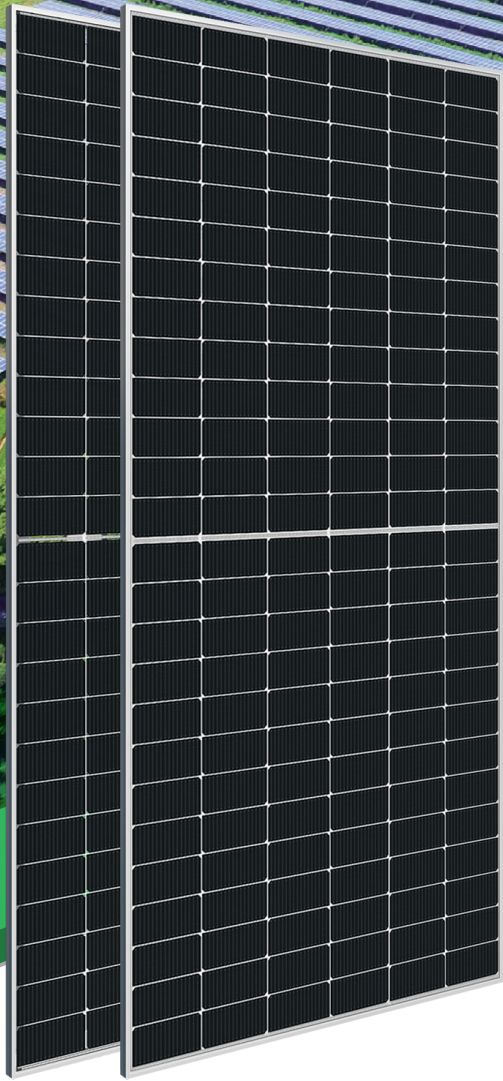
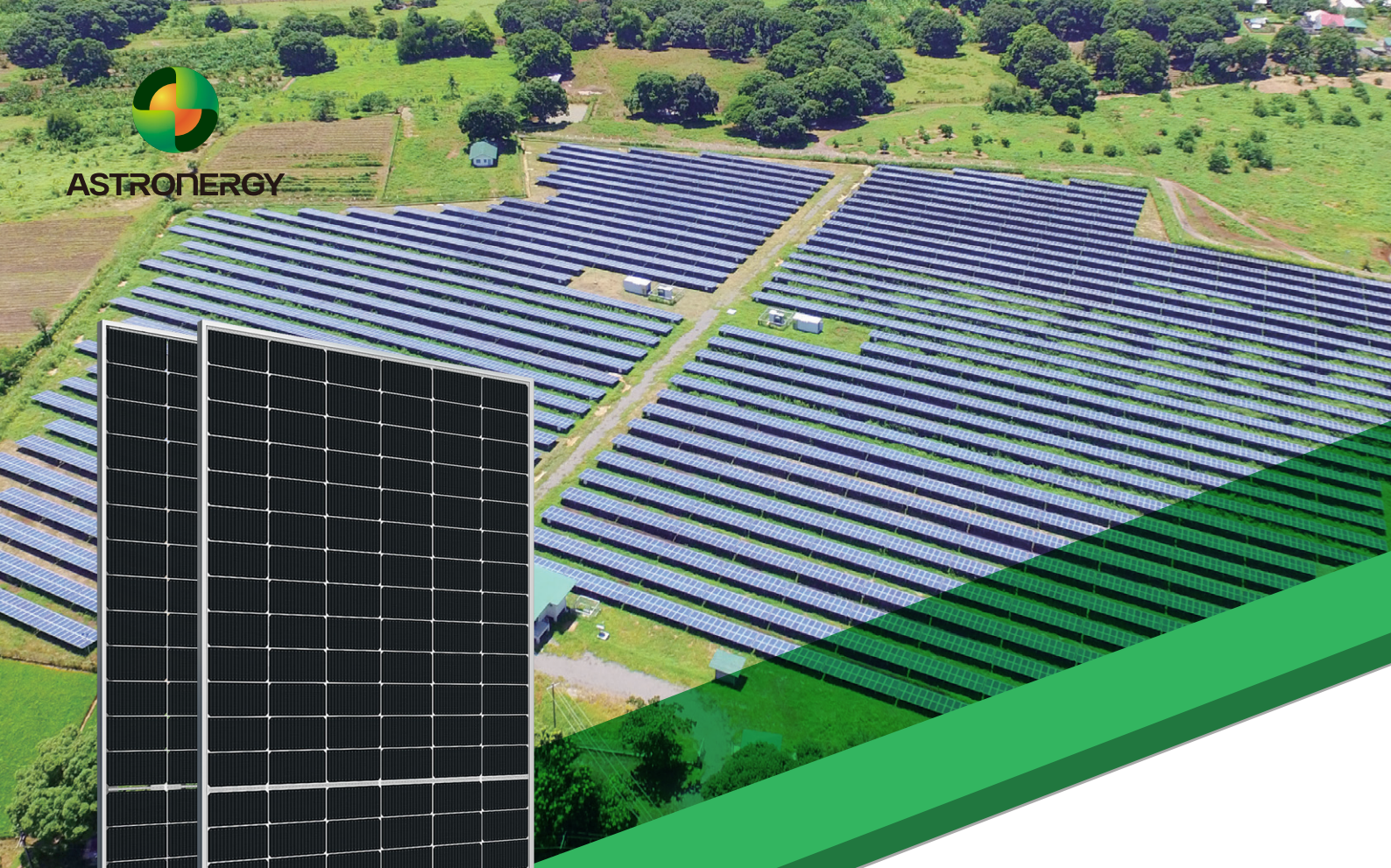




ASTRONERGY



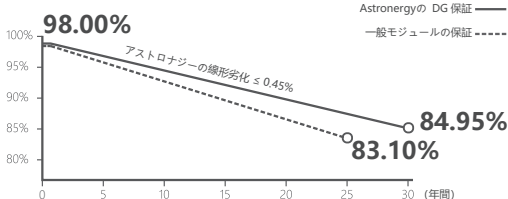
ASTRO 5 Twins CHSM78M(DG)/F-BH 両面シリーズ

585~600W

保証

15 15年間の製品保証

30 30年間のリニア出力保証



主な特徴

- PERC+ / ハーフカット
- ダメージレスカッティング技術
- PID 耐性
- BOS の低減 & LCOE の低減
(Balance of System: 周辺機器コスト) (Levelized Cost of Electricity: 均等化発電原価)
- 両面発電効果



ISO 9001:2015:ISO 品質マネジメントシステム
ISO 14001:2015:ISO 環境マネジメントシステム
ISO 45001: 労働安全衛生マネジメントシステム
Nord IEC/TS 62941 の認証審査に合格した最初の太陽光発電企業



Tier 1
BloombergNEF



585~600W

0~+3%

21.5%

≤ 2.0%

≤ 0.45%

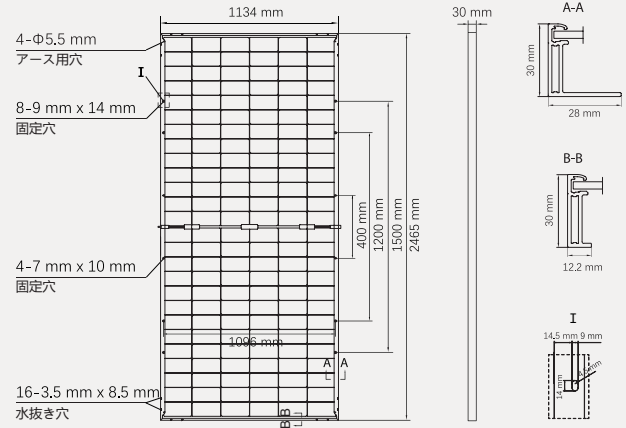
出力

出力公差

最大モジュール
変換効率初年度
出力減少率2年目から30年目
経年出力減少率

製品仕様

外形寸法 (長さ × 幅 × 高さ)	2465 x 1134 x 30 mm
セルタイプ	P 型単結晶
セル枚数	156 (6*26)
フレーム材料	アルミニウム、シルバーアルマイト処理
表面ガラス / 裏面ガラス	2.0+2.0 mm
ケーブル長さ (コネクタ含む)	標準: (+) 350 mm、(-) 250 mm; カスタマイズ可能
ケーブル直径 (IEC/UL)	4 mm ² / 12 AWG
① 最大機械試験負荷	5400 Pa (表: 正圧) / 2400 Pa (裏: 負圧)
コネクタの種類 (IEC/UL)	HCB40 (標準) / MC4-EVO2A (オプション)
モジュール重量	34.7 kg
梱包単位	36 枚 / パレット
梱包単位の重量 (40 'HQ コンテナの場合)	1304 kg
モジュール数量 (40 'HQ コンテナ)	576 枚 (売買契約に従う)



① ASTORENERGYの結晶系の設置マニュアルを参照いただくか、または当社技術部門までお問合せください。
最大機械テスト負荷 = 1.5 倍の最大機械設計負荷

電気特性

STC: 日射照度 1000W/m²、セル温度 25℃、AM=1.5

公称最大出力 (Pmpp / Wp)	585	590	595	600
公称最大出力動作電圧 (Vmpp / V)	45.43	45.60	45.76	45.93
公称最大出力動作電流 (Impp / A)	12.88	12.94	13.00	13.06
公称開放電圧 (Voc / V)	54.06	54.26	54.46	54.66
公称短絡電流 (Isc / A)	13.66	13.75	13.83	13.91
モジュール変換効率	20.9%	21.1%	21.3%	21.5%

NMOT: 日射照度 800W/m²、周囲温度 20℃、AM=1.5、風速 1m/s

公称最大出力 (Pmpp / Wp)	437.2	440.9	444.6	448.4
公称最大出力動作電圧 (Vmpp / V)	42.34	42.49	42.65	42.81
公称最大出力動作電流 (Impp / A)	10.33	10.38	10.43	10.47
公称開放電圧 (Voc / V)	51.09	51.27	51.46	51.65
公称短絡電流 (Isc / A)	11.08	11.15	11.22	11.29

電気特性 (出力向上)

Pmpp 上昇率	Pmpp / Wp	Vmpp / V	Impp / A	Voc / V	Isc / A
5%	625	45.76	13.65	54.46	14.50
10%	655	45.76	14.30	54.46	15.19
15%	684	45.77	14.95	54.47	15.88
20%	714	45.77	15.60	54.47	16.57
25%	744	45.78	16.25	54.48	17.26

裏面の出力を得ることにより出力が向上 (595 W 参考)

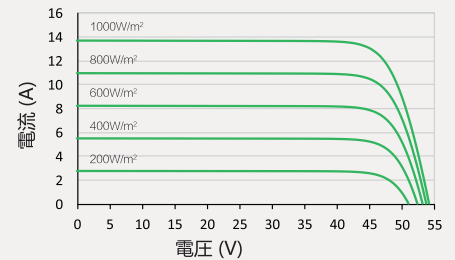
温度係数値 (STC)

温度係数 (Pmpp)	-0.34%/°C	ダイオード数	3
温度係数 (Isc)	+0.04%/°C	J-BOX IP 定格	IP 68
温度係数 (Voc)	-0.25%/°C	最大直列ヒューズ定格	30 A
公称モジュール動作温度 (NMOT)	41±2°C	最大システム電圧 (IEC/UL)	1500V _{DC}

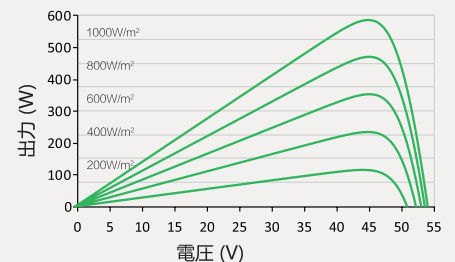
動作パラメータ

PV モジュールの I-V / P-V 曲線

I-V 曲線 (595 W)



P-V 曲線 (595 W)



I-V 曲線 (595 W)

