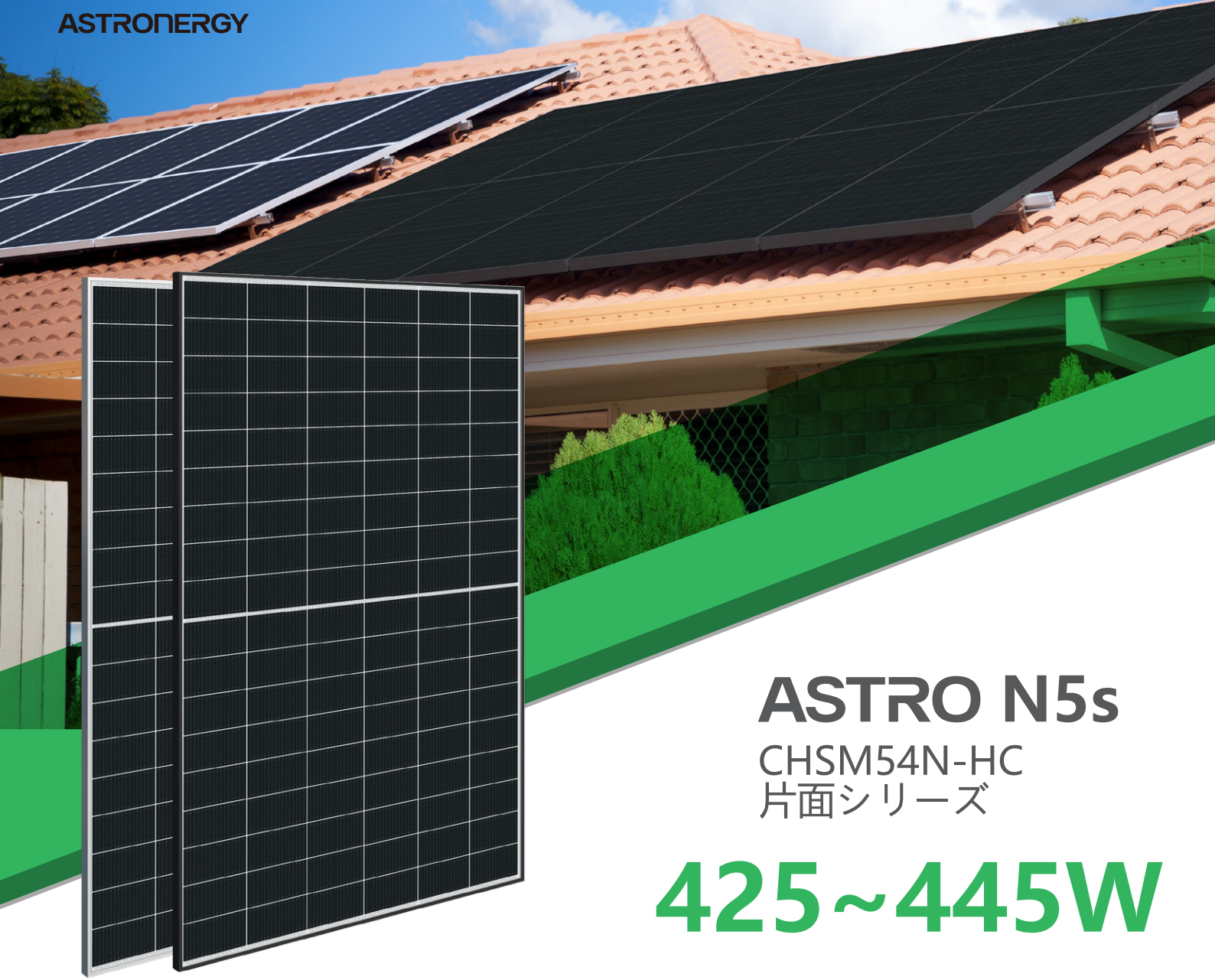




ASTRONERGY



ASTRO N5s

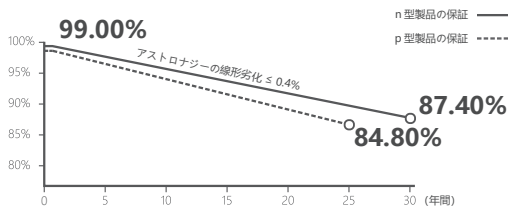
CHSM54N-HC
片面シリーズ

425~445W

保証

15 15年間の製品保証

30 30年間のリニア出力保証



主な特徴

- 分散型プロジェクトに対応
- 高い出力
- 高い信頼性
- 設置と運搬が簡単



ISO 9001:2015 ISO 品質マネジメントシステム
ISO 14001:2015 ISO 環境マネジメントシステム
ISO 45001: 労働安全衛生マネジメントシステム
Nord IEC/TS 62941 の認証審査に合格した最初の太陽光発電企業

TOP PERFORMER
member of group
PVELkiwa

Tier 1
BloombergNEF



425~445W

0~+3%

22.8%

≤ 1.0%

≤ 0.4%

出力

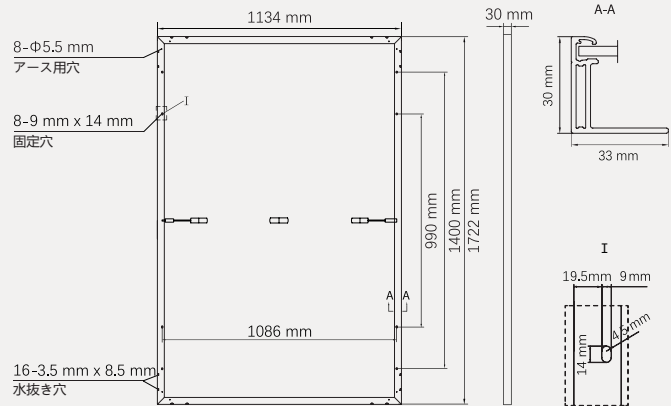
出力公差

最大モジュール
変換効率初年度
出力減少率2年目から30年目
経年出力減少率

製品仕様

外形寸法 (長さ × 幅 × 高さ)	1722 x 1134 x 30 mm
セルタイプ	n型単結晶
セル枚数	108 (6*18)
フレーム材料	アルミニウム、ブラックまたはシルバーアルマイト処理
表面ガラス厚さ	3.2 mm
ケーブル長さ (コネクタ含む)	標準: (+) 350 mm、(-) 250 mm; カスタマイズ可能
ケーブル直径 (IEC/UL)	4 mm ² / 12 AWG
① 最大機械試験負荷	5400 Pa (表: 正圧) / 2400 Pa (裏: 負圧)
コネクタの種類 (IEC/UL)	HCB40 (標準) / MC4-EVO2A (オプション)
モジュール重量	21.3 kg
梱包単位	36 枚 / パレット
梱包単位の重量 (40 'HQ コンテナの場合)	811 kg
モジュール数量 (40 'HQ コンテナ)	936 枚 (売買契約に従う)

① ASTORENERGYの結晶系の設置マニュアルを参照いただくか、または当社技術部門までお問合せください。
最大機械テスト負荷 = 1.5 倍の最大機械設計負荷



電気特性

STC: 日射照度 1000W/m²、セル温度 25℃、AM=1.5

	425	430	435	440	445
公称最大出力 (Pmpp / Wp)	425	430	435	440	445
公称最大出力動作電圧 (Vmpp / V)	32.10	32.27	32.44	32.61	32.77
公称最大出力動作電流 (Impp / A)	13.24	13.33	13.41	13.49	13.58
公称開放電圧 (Voc / V)	38.20	38.40	38.60	38.80	39.00
公称短絡電流 (Isc / A)	13.98	14.09	14.19	14.30	14.41
モジュール変換効率	21.8%	22.0%	22.3%	22.5%	22.8%

NMOT: 日射照度 800W/m²、周囲温度 20℃、AM=1.5、風速 1m/s

	319.6	323.4	327.1	330.9	334.6
公称最大出力 (Pmpp / Wp)	319.6	323.4	327.1	330.9	334.6
公称最大出力動作電圧 (Vmpp / V)	30.21	30.37	30.53	30.70	30.84
公称最大出力動作電流 (Impp / A)	10.58	10.65	10.71	10.78	10.85
公称開放電圧 (Voc / V)	36.29	36.48	36.67	36.85	37.04
公称短絡電流 (Isc / A)	11.28	11.37	11.46	11.54	11.63

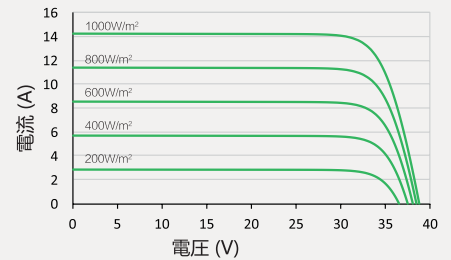
温度係数値 (STC)

動作パラメータ

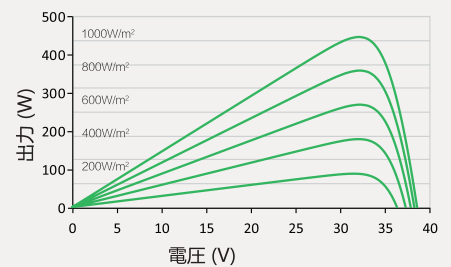
温度係数 (Pmpp)	-0.29%/°C	ダイオード数	3
温度係数 (Isc)	+0.043%/°C	J-BOX IP 定格	IP 68
温度係数 (Voc)	-0.25%/°C	最大直列ヒューズ定格	25 A
公称モジュール動作温度 (NMOT)	41±2°C	最大システム電圧 (IEC/UL)	1500V _{DC}

PV モジュールの I-V / P-V 曲線

I-V 曲線 (435 W)



P-V 曲線 (435 W)



I-V 曲線 (435 W)

