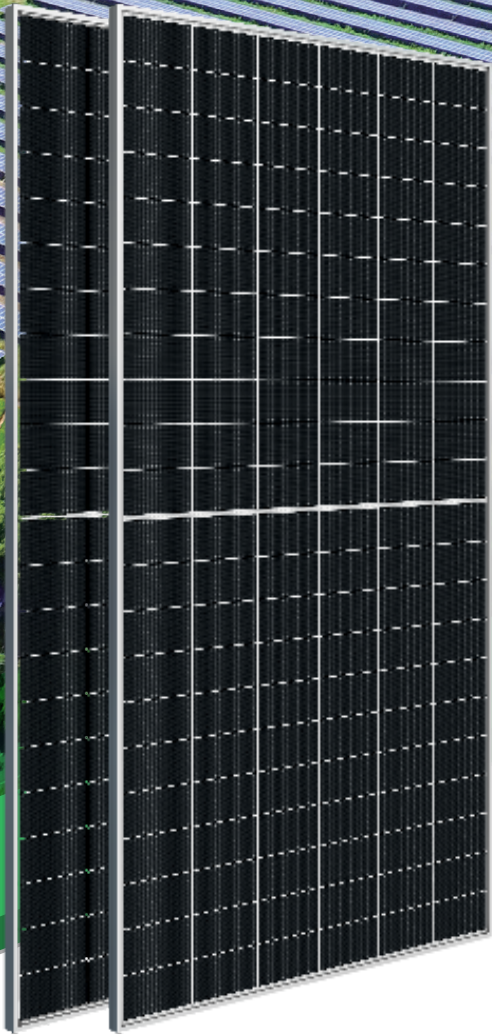
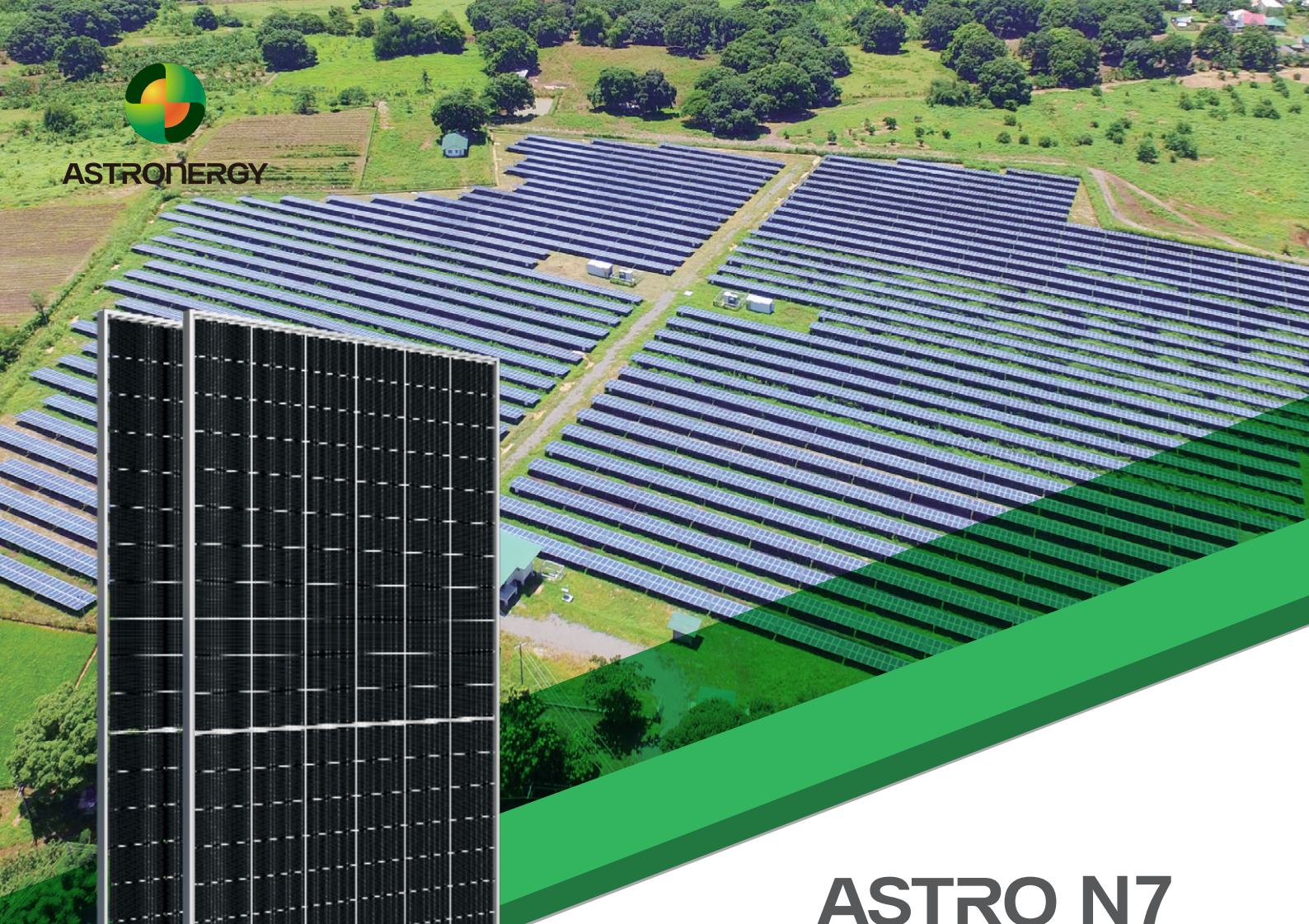




ASTROENERGY



ASTRO N7

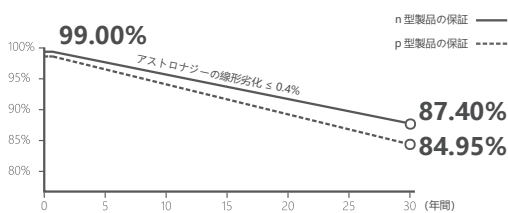
CHSM66RN(DG)/F-BH
両面シリーズ

600~620W

保証

15 15年間の製品保証

30 30年間のリニア出力保証



主な特徴

- TOPCon / ハーフカットセル
- 低温度係数 (Pmpp)
- ダメージレスカッティング技術
- PID 耐性
- BOS の低減 & LCOE の低減
(Balance of System: 周辺機器コスト) (Levelized Cost of Electricity: 均等化発電原価)
- 両面発電効果



ISO 9001:2015 ISO 品質マネジメントシステム
ISO 14001:2015 ISO 環境マネジメントシステム
ISO 45001:労働安全衛生マネジメントシステム
Nord IEC/TS 62941 の認証審査に合格した最初の太陽光発電企業



Tier 1
BloombergNEF



600~620W

0~+3%

23.0%

≤ 1.0%

≤ 0.4%

出力

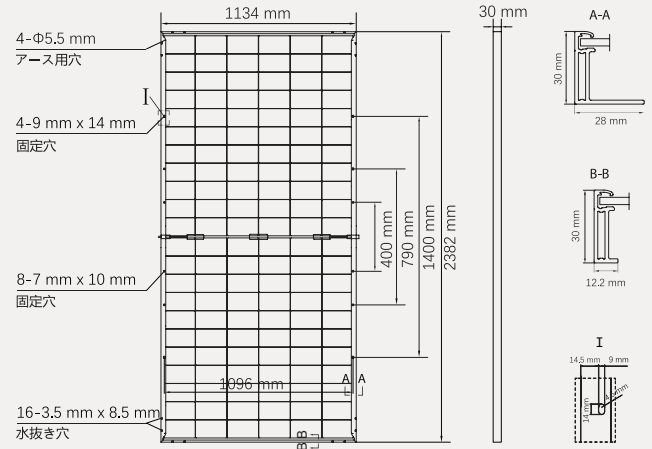
出力公差

最大モジュール
変換効率初年度
出力減少率2年目から30年目
経年出力減少率

製品仕様

外形寸法 (長さ × 幅 × 高さ)	2382 x 1134 x 30 mm
セルタイプ	n型単結晶
セル枚数	132 (6*22)
フレーム材料	アルミニウム、シルバーアルマイト処理
表面ガラス / 裏面ガラス	2.0+2.0 mm
ケーブル長さ (コネクタ含む)	標準: (+) 350 mm、(-) 250 mm; カスタマイズ可能
ケーブル直径 (IEC/UL)	4 mm ² / 12 AWG
① 最大機械試験負荷	5400 Pa (表: 正圧) / 2400 Pa (裏: 負圧)
コネクタの種類 (IEC/UL)	HCB40(標準)/MC4-EVO2A(オプション)
モジュール重量	32.8 kg
梱包単位	36枚 / パレット
梱包単位の重量 (40'HQ コンテナの場合)	1231 kg
モジュール数量 (40'HQ コンテナ)	720枚 (売買契約に従う)

① ASTORONERGYの結晶系の設置マニュアルを参照いただくか、または当社技術部門までお問合せください。
最大機械テスト負荷 = 1.5 倍の最大機械設計負荷



電気特性

STC: 日射照度 1000W/m²、セル温度 25℃、AM=1.5

	600	605	610	615	620
公称最大出力 (Pmpp / Wp)	600	605	610	615	620
公称最大出力動作電圧 (Vmpp / V)	41.05	41.18	41.31	41.43	41.56
公称最大出力動作電流 (Impp / A)	14.62	14.69	14.77	14.84	14.92
公称開放電圧 (Voc / V)	48.44	48.59	48.74	48.89	49.04
公称短絡電流 (Isc / A)	15.78	15.86	15.94	16.02	16.11
モジュール変換効率	22.2%	22.4%	22.6%	22.8%	23.0%

NMOT: 日射照度 800W/m²、周囲温度 20℃、AM=1.5、風速 1m/s

	451.2	455.0	458.7	462.5	466.2
公称最大出力 (Pmpp / Wp)	451.2	455.0	458.7	462.5	466.2
公称最大出力動作電圧 (Vmpp / V)	38.64	38.76	38.88	39.00	39.12
公称最大出力動作電流 (Impp / A)	11.68	11.74	11.80	11.86	11.92
公称開放電圧 (Voc / V)	46.01	46.15	46.30	46.44	46.58
公称短絡電流 (Isc / A)	12.74	12.80	12.87	12.94	13.00

電気特性 (出力向上)

Pmpp 上昇率	Pmpp / Wp	Vmpp / V	Impp / A	Voc / V	Isc / A
5%	641	41.31	15.51	48.74	16.74
10%	671	41.31	16.24	48.74	17.54
15%	702	41.31	16.98	48.74	18.33
20%	732	41.31	17.72	48.74	19.13
25%	763	41.31	18.46	48.74	19.93

裏面の出力を得ることにより出力が向上 (610W 参考)

温度定格 (STC)

温度係数 (Pmpp)	-0.29%/°C	動作パラメータ	ダイオード数	3
温度係数 (Isc)	+0.043%/°C	J-BOX IP 定格	IP 68	
温度係数 (Voc)	-0.25%/°C	最大直列ヒューズ定格	35 A	
公称モジュール動作温度 (NMOT)	41±2°C	最大システム電圧 (IEC/UL)	1500V _{DC}	

動作パラメータ

PV モジュールの I-V / P-V 曲線

